

Nadwiślański Oddział Straży Granicznej

<https://nadwislanski.strazgraniczna.pl/wis/aktualnosci/32703,Dzieki-nim-pijany-kierowca-nie-pojechal-dalej.html>
04.09.2024, 01:34

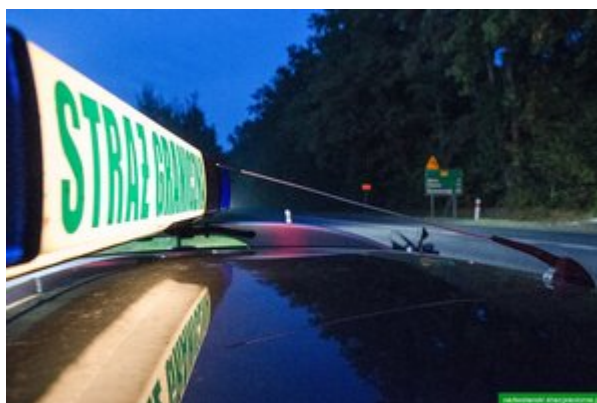
Dzięki nim pijany kierowca nie pojechał dalej

Dagmara BIELEC - JANAS

Wczoraj (29.04.2019 r.) funkcjonariusze z Placówki Straży Granicznej Warszawa-Modlin udaremniili podróż samochodem nietrzeźwej kobiecie. Badanie alkomatem wskazało wynik 1.27 mg/l.

Do zdarzenia doszło nieopodal Nowego Dworu Mazowieckiego w woj. mazowieckim.

Funkcjonariusze Straży Granicznej wracając do placówki, zauważyli auto jadące lewą stroną drogi pod prąd, momentami robiące tzw. „wężyki” zjeżdżając od prawej krawędzi drogi do lewej. Funkcjonariusze przystąpili do zatrzymania pojazdu, aby natychmiast wyeliminować zagrożenie dla innych osób w ruchu drogowym. Po podejściu do kierującej kobiety, od której wyraźnie wyczuwalna była woń alkoholu, od razu odebrali jej kluczyki uniemożliwiając dalszą podróż. Po przebadaniu alkomatem okazało się, że kobieta w wydechym powietrzu miała 1.27 mg/l alkoholu. Nietrzeźwą kierującą przekazano policjantom ruchu



drogowego w celu
przeprowadzenia wobec niej
dalszych czynności w
sprawie.