



UNIA EUROPEJSKA
FUNDUSZ AZYLU,
MIGRACJI I INTEGRACJI

Załącznik nr 1

Opis Przedmiotu Zamówienia

dla bloku nr 1) dla zadania pod nazwą: „Dostawa i montaż mebli do zabudowy kuchennej w budynku nr 1 na terenie Strzeżonego Ośrodka dla Cudzoziemców w m. Lesznówola”.

Lokalizacja: Teren Placówki Straży Granicznej w Lesznówoli, Lisówek 21, 05-600 Grójec.

Inwestor: Nadwiślański Oddział Straży Granicznej w Warszawie, ul. Komitetu Obrony Robotników 23, 02-148 Warszawa.

Użytkownik: Placówka Straży Granicznej w m. Lesznówola.

Opis przedmiotu zamówienia:

Przedmiotem zamówienia jest dostawa mebli do zabudowy kuchennej tj.: stół do pracy (zabudowa szuflady) – 1 szt. o wym. 2000x600x850, stół do konsumpcji – 1 szt. o wym. 900x900x800, regał – szafka wisząca z półką o wym. 400x1000x600 – 2 szt., regał - szafka wisząca z półką o wym. 400x580x600 – 1 szt. Wszystkie elementy ze stali nierdzewnej gatunku AISI 304.

Konstrukcja mebli do zabudowy kuchennej powinna być z materiału kwasoodpornego, stoły z rantem wyniesionym, drzwi w szafkach górnych i dolnych przesuwne, zlewozmywak dwukomorowy w blacie osadzony fabrycznie.

Załącznik:

- szkic wyposażenia technologicznego kuchni w budynku nr 1 w Strzeżonym Ośrodku dla Cudzoziemców w Lesznówoli oraz przykładowe szkice mebli

Uwaga: Przed przystąpieniem do sporządzenia oferty należy dokonać obowiązkowo wizji lokalnej przedmiotu zamówienia.

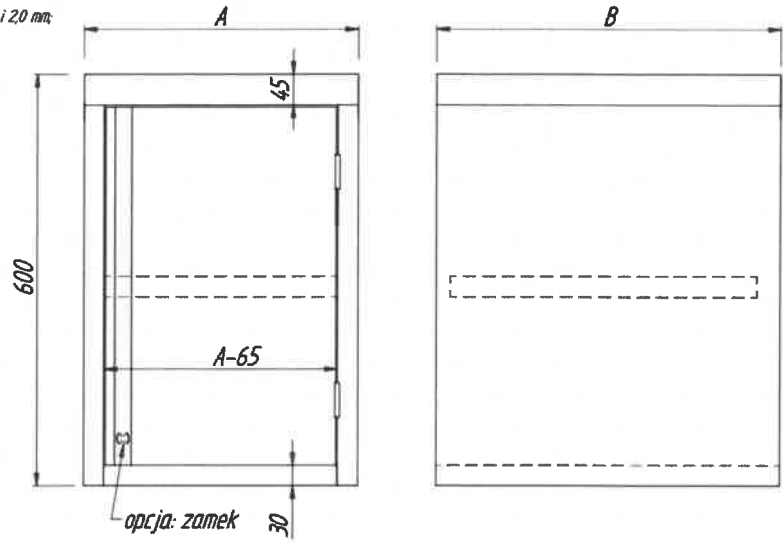
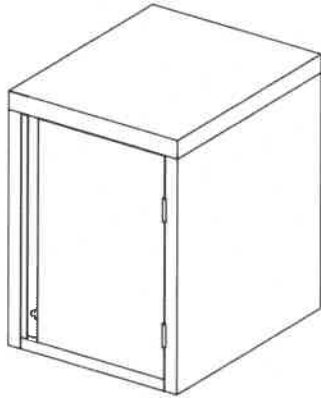
SZAFKA WISZĄCA

Standardowe wykonanie:

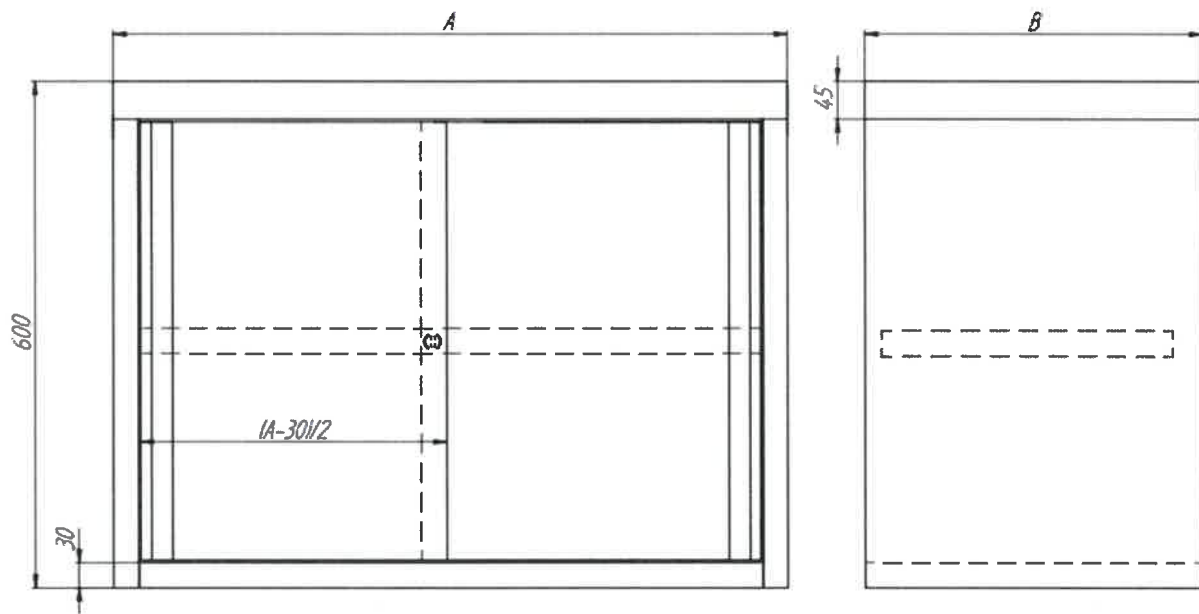
- szafka wykonana ze stali nierdzewnej w gatunku AISI 304 o grubości 0,8, 1,0 i 2,0 mm;
- max obciążenie półki 700 Nm²;

Opcje wykonania:

- odmiana P Ina rysunku, odmiana L Ilustracje odbicie!
- zamek w drzwiach;



SZAFKA WISZĄCA Z DRZWIAMI SUWANYMI

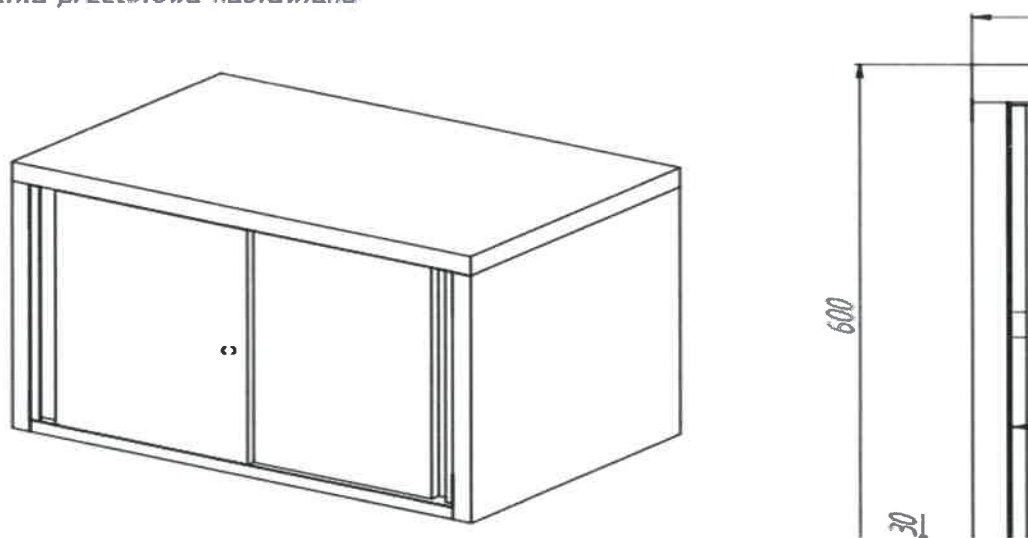


Standardowe wykonanie:

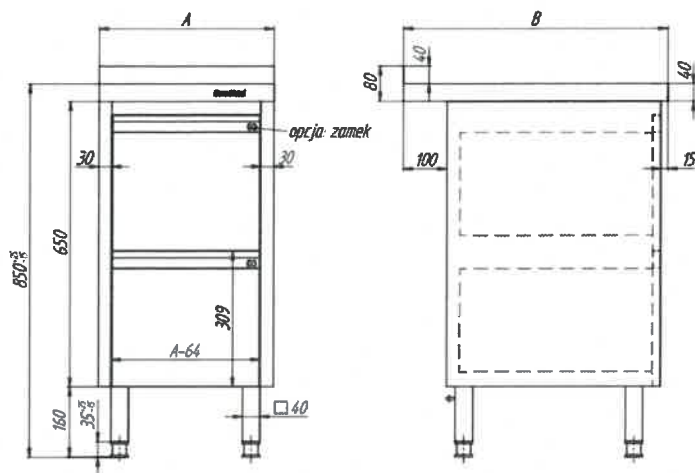
- szafka wykonana ze stali nierdzewnej w gatunku AISI 304 o grubości 0,8, 1,0 i 2,0 mm;
- max obciążenie półki 700 N/m^2 ,

Opcje wykonania:

- zamek w drzwiach
- P - szafka przelotowa nastawiana



STÓŁ Z SZUFLADAMI



Standardowe wykonanie:

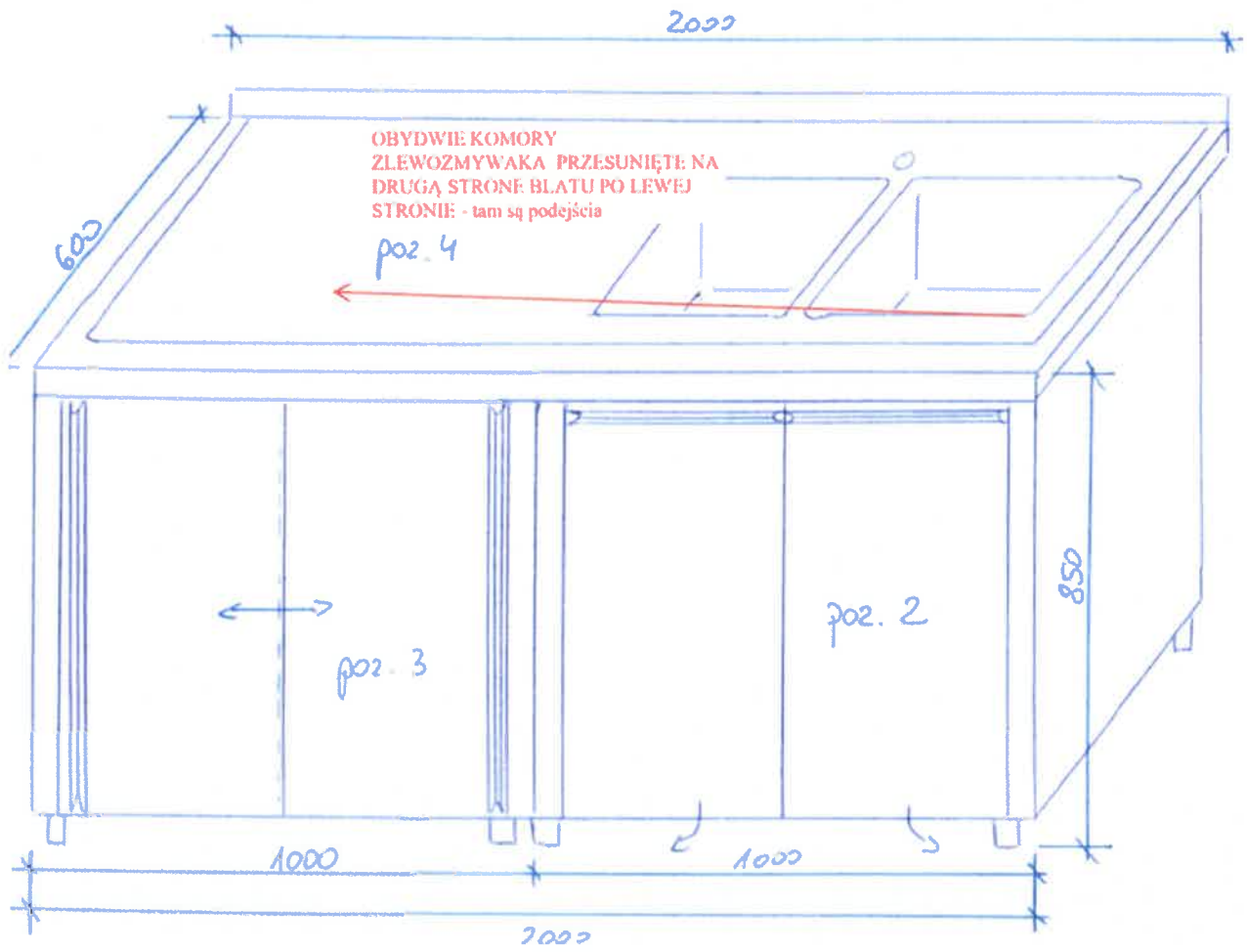
- płyta wykonana ze stali nierdzewnej w gatunku AISI 304 o grubości 0,8 mm;
- płyta wierzchnia wygłuszona płytą wiórową laminowaną;
- szafka wykonana z profili 40 x 40 x 1,2 mm oraz blach nierdzewnych w gatunku AISI 304 o grubości 0,8 i 1,5 mm;
- stopy koloru czarnego z regulacją +25 ... -15 mm;
- wytrzymałość na równomiernie rozłożone obciążenia pionowe ldo 2000 N i boczne ldo 1000 N;
- wyposażony w ochronny kółek uziemiający;
- wyposażony w prowadnice rolkowe o nośności 40 kg;
- max. obciążenie szuflady 300 N;

Opcje wykonania:

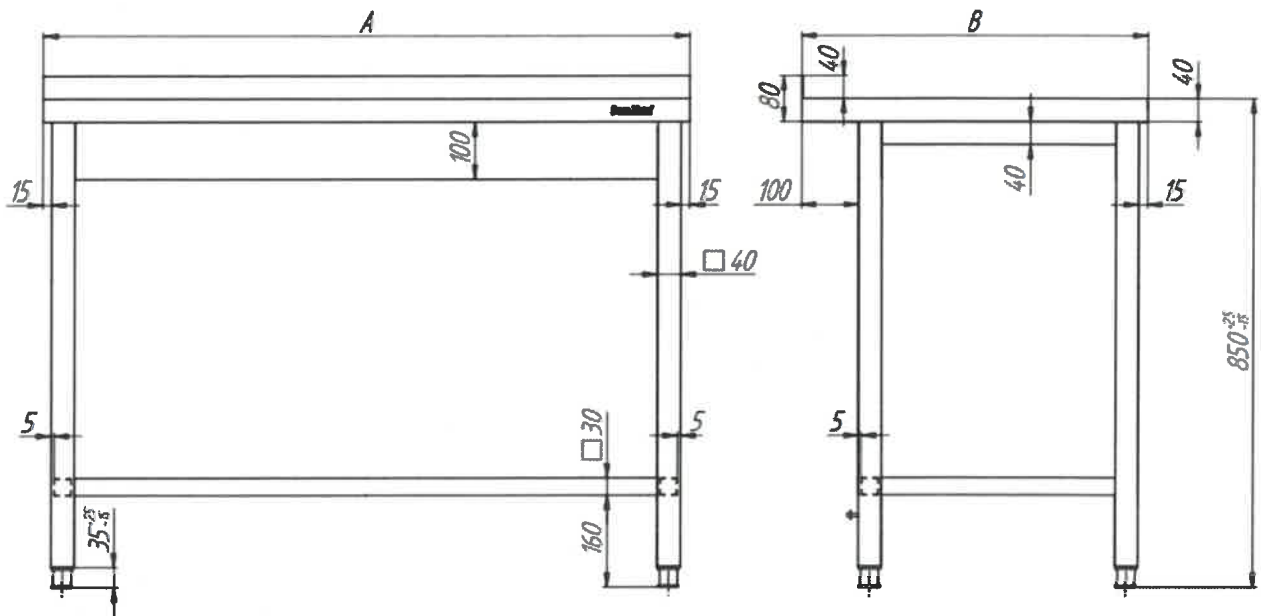
- płyta wierzchnia typ A (na rysunku), B, C, RL, RP;
- szuflady S2 (na rysunku), S3, S4;
- zamek w szufladzie;

Uwaga:

szuflady A=600 oraz A=800 nie są przystosowane do pojemników GN.



STÓŁ DO PRACY



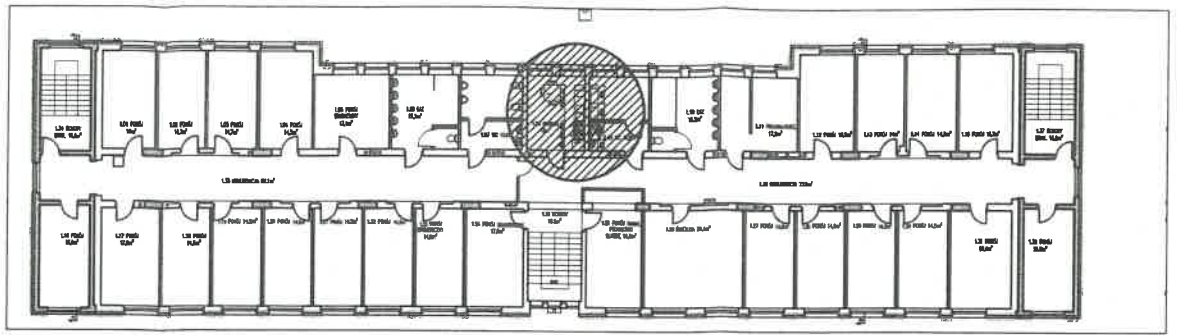
stół o wymiarach
900 x 800 x 800
z wywniętą do dołu
blachą
rys. poglądowy

Standardowe wykonanie:

- płyta wykonana ze stali nierdzewnej w gatunku AISI 304 o grubości 0,8 mm;
- płyta wygłuszona płytą włóknową, laminowaną;
- szkielet wykonany z profili 30 x 30 x 1 mm oraz 40 x 40 x 1,2 mm i blach ze stali nierdzewnej w gatunku AISI 304 o grubości 1,5 mm;
- stopki koloru czarnego z regulacją +25 ... -15 mm;
- wytrzymałość na równomiernie rozłożone obciążenia pionowe (do 2000 N) i boczne (do 1000 N);
- wyposażony w ochronny katek uziemiający;

Opcje wykonania:

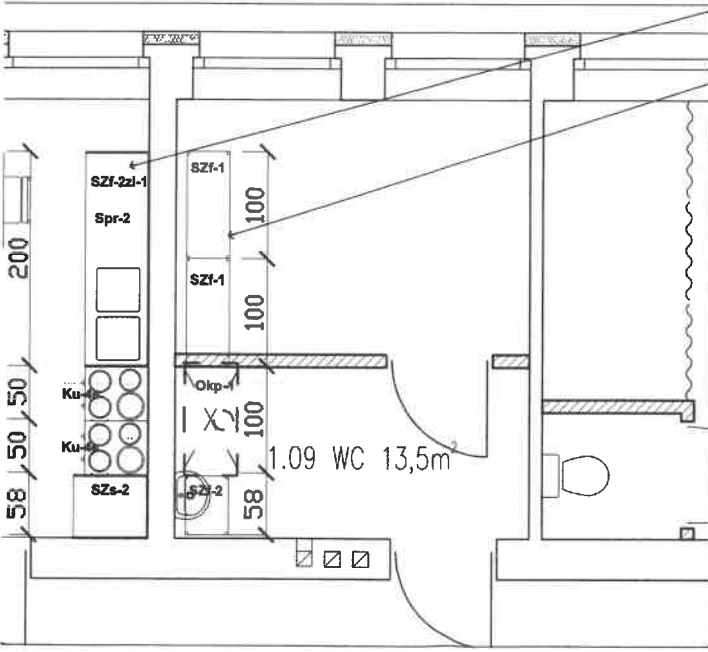
- płyta wierzchnia typ A (na rysunku), B, RP, RL, E;



Wyposażenie Technologii Gastronomicznej					
Model/producent	Cena	Wymiar	Zasilanie	Uwagi	
DM-	0	580*600*850	.	przewidzieć zabudowę szafką z szufladami ze stali nierdzewnej	
DM-	0	2000*600*850	.	przewidzieć zabudowę szafką z drzwiami przesuwanymi + drzwiami uchylnymi od zlewu ze stali nierdzewnej	
DM-	0	900*900*800	.	przewidzieć wzmocnienie dla nóg stołu + krawędzi, stali nierdzewnej	
DM-	0	400*1000*600	.	przewidzieć zabudowę szafką z drzwiami przesuwanymi ze stali nierdzewnej (jedna z ociekaczem-suszarką na naczynia)	
DM-	0	400*580*600	.	przewidzieć zabudowę szafką z drzwiami uchylnymi ze stali nierdzewnej	
WARTOŚĆ			0,00		

LOKALIZACJA WYPOSAŻENIA;

1. zabudowa kuchenna – stojąca
2. zabudowa kuchenna – wisząca



INWESTOR: Nadwiślański Oddział Straży Granicznej ul. KOR 23 02-148 Warszawa		
INWESTYCJA: Wyposażenie technologiczne bud. nr 1 w Strzeżonym Ośrodku dla Cudzoziemców w Lesznowoli wraz z towarzyszącą infrastrukturą instalacyjną; Działka nr		
BIURO: RZUT PIETRA ARCHITEKTURA		
NAZWA RYSUNKU: ARCHITEKTURA GRAFICZNE-PRZEDSĄWIENIE ZAMIERZENIA	SKALA: 1:100	BRANŻA: ARCHITEKTURA
FAZA: PROJEKT TECHNOLOGII	DATA: maj 2022 r.	NUMER RYSUNKU: 1
FUNKCJA: PROJEKTANT SPECJALNOŚĆ: ARCHITEKTURA I KONSTRUKCJA	Wiesław Lewandowski nr upr. UAN-NB-8386-S/101/86Wk	PODPIS:

