

**pietro**

## Spis treści

### pietro

Lista oprav.....	4
------------------	---

#### Teren 1

##### Budynek 1

##### Piętro 1

###### Pomieszczenie 101 komunikacja

Zspolenie pomieszczenia.....	5
------------------------------	---

###### Pomieszczenie 102

Zspolenie pomieszczenia.....	6
------------------------------	---

###### Pomieszczenie 103

Zspolenie pomieszczenia.....	7
------------------------------	---

###### Pomieszczenie 104

Zspolenie pomieszczenia.....	8
------------------------------	---

###### Pomieszczenie 105

Zspolenie pomieszczenia.....	9
------------------------------	---

###### Pomieszczenie 106

Zspolenie pomieszczenia.....	10
------------------------------	----

###### Pomieszczenie 107

Zspolenie pomieszczenia.....	11
------------------------------	----

###### Pomieszczenie 108

Zspolenie pomieszczenia.....	12
------------------------------	----

###### Pomieszczenie 109

Zspolenie pomieszczenia.....	13
------------------------------	----

###### Pomieszczenie 110

Zspolenie pomieszczenia.....	14
------------------------------	----

###### Pomieszczenie 111

Zspolenie pomieszczenia.....	15
------------------------------	----

###### Pomieszczenie 112

Zspolenie pomieszczenia.....	16
------------------------------	----

###### Pomieszczenie 113

Zspolenie pomieszczenia.....	17
------------------------------	----

###### Pomieszczenie 114

Zspolenie pomieszczenia.....	18
------------------------------	----

###### Pomieszczenie 115

Zspolenie pomieszczenia.....	19
------------------------------	----

###### Pomieszczenie 116

Zspolenie pomieszczenia.....	20
------------------------------	----

###### Pomieszczenie 117

Zspolenie pomieszczenia.....	21
------------------------------	----

###### Pomieszczenie 118

Zspolenie pomieszczenia.....	22
------------------------------	----

###### Pomieszczenie 119

Zspolenie pomieszczenia.....	23
------------------------------	----

###### Pomieszczenie 120

Zspolenie pomieszczenia.....	24
------------------------------	----

###### Pomieszczenie 121

Zspolenie pomieszczenia.....	25
------------------------------	----

###### Pomieszczenie 122

Zspolenie pomieszczenia.....	26
------------------------------	----

###### Pomieszczenie 123

Zspolenie pomieszczenia.....	27
------------------------------	----

###### Pomieszczenie 124

Zspolenie pomieszczenia.....	28
------------------------------	----

###### Pomieszczenie 125

Zspolenie pomieszczenia.....	29
------------------------------	----

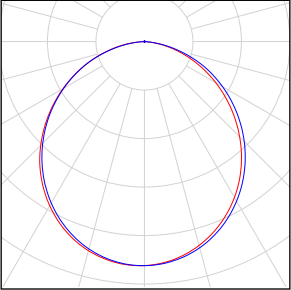
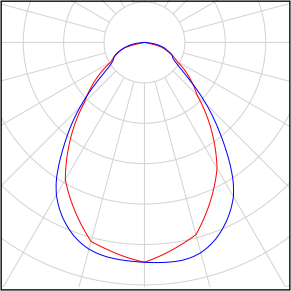
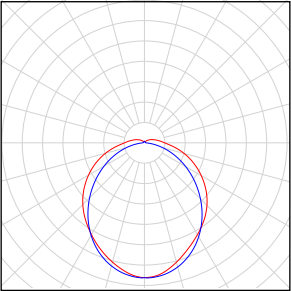
###### Pomieszczenie 126

Zspolenie pomieszczenia.....	30
------------------------------	----

---

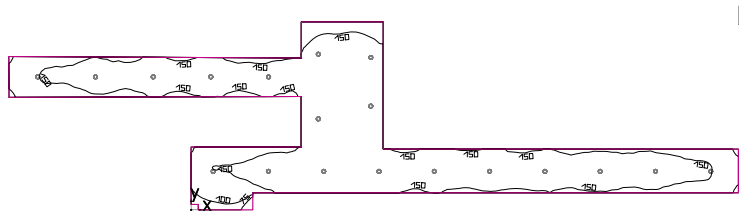
<b>Pomieszczenie 127</b>	
Zespole nie pomieszczenia.....	31
<b>Pomieszczenie 128</b>	
Zespole nie pomieszczenia.....	32

## pietro

Ilość sztuk	Oprawa (Wylot światła)		
28	Venture Lighting - 1 DWL010 Wylot światła 1 Wyposażenie: 1x30W Stopień efektywności: 100% Strumień świetlny lampy: 2058 lm Strumień świetlny opraw: 2058 lm Moc: 28.2 W Skuteczność świetlna: 73.0 lm/W  Dane kolorymetryczne 1x: CCT 3000 K, CRI 100	Ilustracje oświetleń znajdziesz w naszym katalogu oświetleń.	
88	Venture Lighting Europe Ltd - PNL039 + KIT11 27W LED Panel - Elite 600 x 600mm 840 with Driver Wylot światła 1 Wyposażenie: 1xLED 4000K Stopień efektywności: 100% Strumień świetlny lampy: 3600 lm Strumień świetlny opraw: 3600 lm Moc: 29.4 W Skuteczność świetlna: 122.4 lm/W  Dane kolorymetryczne 1x: CCT 3000 K, CRI 80	Ilustracje oświetleń znajdziesz w naszym katalogu oświetleń.	
4	Venture Lighting Europe Ltd. - NCR045+CD 34W Stroma DALI Dimmable Non-Corrosive, 1200mm, Twin, 840 Wylot światła 1 Wyposażenie: 1xLED 4000K Stopień efektywności: 100% Strumień świetlny lampy: 4370 lm Strumień świetlny opraw: 4370 lm Moc: 38.0 W Skuteczność świetlna: 115.0 lm/W  Dane kolorymetryczne 1x: CCT 3000 K, CRI 80	Ilustracje oświetleń znajdziesz w naszym katalogu oświetleń.	

Łączny strumień świetlny lampy: 391904 lm, Łączny strumień świetlny oprawy: 391904 lm, Moc całkowita: 3528.8 W, Skuteczność świetlna: 111.1 lm/W

Pomieszczenie 101 komunikacja



Wysokość od podłogi do sufitu: 3.000 m, Współczynniki odbicia: Sufit 70.0%, Ściany 50.0%, Podłoga 20.0%, Współczynnik konserwacji: 0.80

Płaszczyzna pracy

Powierzchnia	Wynik	Średnia (Zad.)	Min.	Maks.	Min/środek	Min/maks
1 Płaszczyzna pracy (Pomieszczenie 101 komunikacja)	Pionowe natężenie oświetlenia (adaptacyjne) [lx] Wysokość: 0.100 m, Margines: 0.000 m	166 (≥ 500)	56.4	220	0.34	0.26

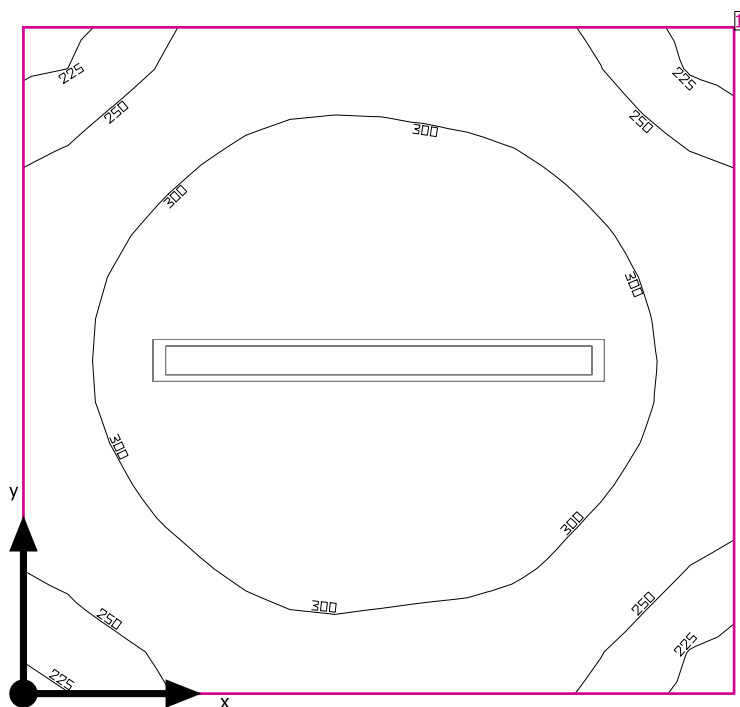
#	Oprawa	Φ(Oprawa) [lm]	Moc [W]	Skuteczność świetlna [lm/W]
19	Venture Lighting - 1 DWL010	2058	28.2	73.0
	Suma wszystkich świateł	39102	535.8	73.0

Charakterystyczna wartość połączenia: 4.92 W/m² = 2.97 W/m²/100 lx (Podstawowa powierzchnia pomieszczenia 108.96 m²)

Zużycie: 1450 kWh/a od maksymalnego 3850 kWh/a

Zmienne zużycia energii nie uwzględniają scen świetlnych i warunków ich ściemniania.

## Pomieszczenie 102



Wysokość od podłogi do sufitu: 3.000 m, Współczynniki odbicia: Sufit 70.0%, Ściany 50.0%, Podłoga 20.0%, Współczynnik konserwacji: 0.80

## Płaszczyzna pracy

Powierzchnia	Wynik	Średnia (Zad.)	Min.	Maks.	Min/środek	Min/maks
1 Płaszczyzna pracy (Pomieszczenie 102)	Pionowe natężenie oświetlenia (adaptacyjne) [lx] Wysokość: 0.800 m, Margines: 0.000 m	297 ( $\geq 500$ )	222	363	0.75	0.61

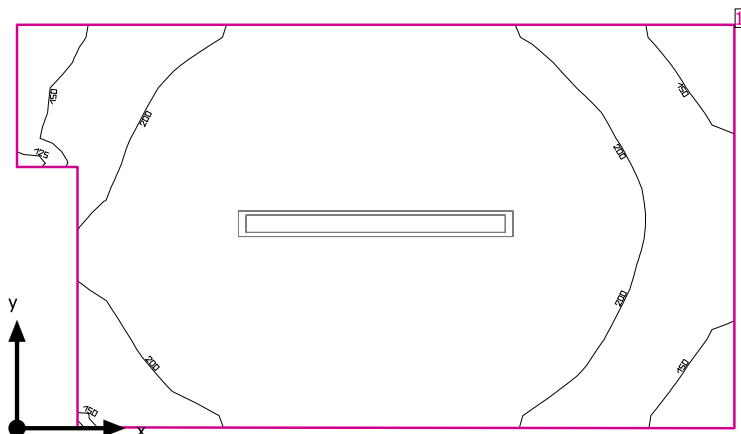
# Oprawa	$\Phi$ (Oprawa) [lm]	Moc [W]	Skuteczność świetlna [lm/W]
1 Venture Lighting Europe Ltd. - NCR045+CD 34W Stroma DALI Dimmable Non-Corrosive, 1200mm, Twin, 840	4370	38.0	115.0
Suma wszystkich świateł	4370	38.0	115.0

Charakterystyczna wartość połączenia:  $10.13 \text{ W/m}^2 = 3.41 \text{ W/m}^2/100 \text{ lx}$  (Podstawowa powierzchnia pomieszczenia  $3.75 \text{ m}^2$ )

Zużycie: 100 kWh/a od maksymalnego 150 kWh/a

Zmienne zużycia energii nie uwzględniają scen świetlnych i warunków ich ściemniania.

## Pomieszczenie 103



Wysokość od podłogi do sufitu: 3.000 m, Współczynniki odbicia: Sufit 30.0%, Ściany 50.0%, Podłoga 20.0%, Współczynnik konserwacji: 0.80

## Płaszczyzna pracy

Powierzchnia	Wynik	Średnia (Zad.)	Min.	Maks.	Min/środek	Min/maks
1 Płaszczyzna pracy (Pomieszczenie 103)	Pionowe natężenie oświetlenia (adaptacyjne) [lx] Wysokość: 0.800 m, Margines: 0.000 m	226 ( $\geq 500$ )	116	310	0.51	0.37

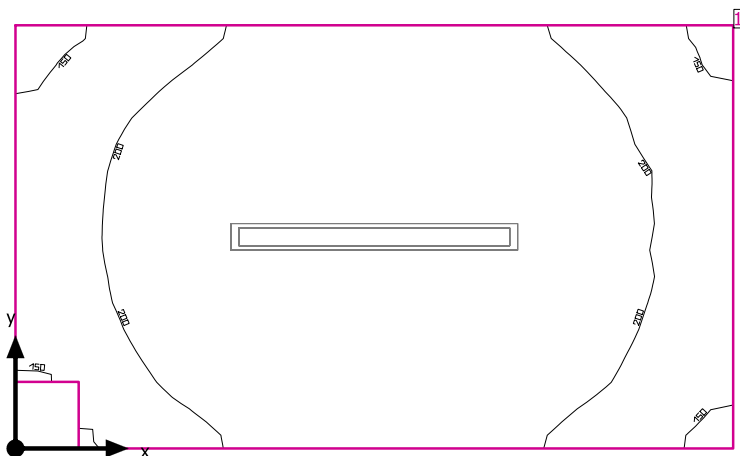
#	Oprawa	$\Phi$ (Oprawa) [lm]	Moc [W]	Skuteczność świetlna [lm/W]
1	Venture Lighting Europe Ltd. - NCR045+CD 34W Stroma DALI Dimmable Non-Corrosive, 1200mm, Twin, 840	4370	38.0	115.0
Suma wszystkich świateł		4370	38.0	115.0

Charakterystyczna wartość połączenia:  $6.49 \text{ W/m}^2 = 2.88 \text{ W/m}^2 / 100 \text{ lx}$  (Podstawowa powierzchnia pomieszczenia  $5.85 \text{ m}^2$ )

Zużycie: 100 kWh/a od maksymalnego 250 kWh/a

Zmienne zużycia energii nie uwzględniają scen świetlnych i warunków ich ściemniania.

## Pomieszczenie 104



Wysokość od podłogi do sufitu: 3.000 m, Współczynniki odbicia: Sufit 30.0%, Ściany 50.0%, Podłoga 20.0%, Współczynnik konserwacji: 0.80

## Płaszczyzna pracy

	Powierzchnia	Wynik	Średnia (Zad.)	Min.	Maks.	Min/środek	Min/maks
1	Płaskość pracy (Pomieszczenie 104)	Pionowe natężenie oświetlenia (adaptacyjne) [lx] Wysokość: 0.800 m, Margines: 0.000 m	227 (≥ 500)	140	311	0.62	0.45

#	Oprawa	Φ(Oprawa) [lm]	Moc [W]	Skuteczność świetlna [lm/W]
1	Venture Lighting Europe Ltd. - NCR045+CD 34W Stroma DALI Dimmable Non-Corrosive, 1200mm, Twin, 840	4370	38.0	115.0
	Suma wszystkich świateł	4370	38.0	115.0

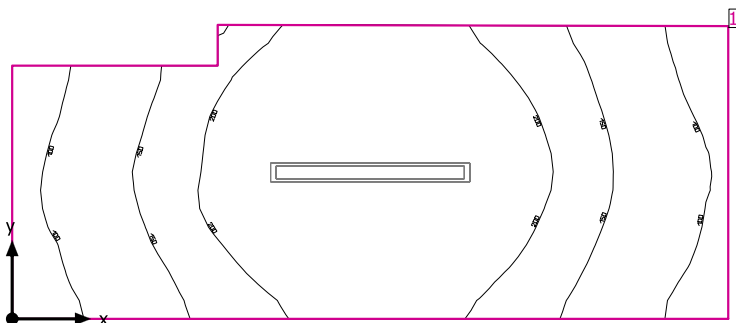
Charakterystyczna wartość połączenia:  $6.46 \text{ W/m}^2 = 2.85 \text{ W/m}^2/100 \text{ lx}$  (Podstawowa powierzchnia pomieszczenia  $5.88 \text{ m}^2$ )

Zużycie: 100 kWh/a od maksymalnego 250 kWh/a

Zmienne zużycia energii nie uwzględniają scen świetlnych i warunków ich ściemniania.



## Pomieszczenie 105



Wysokość od podłogi do sufitu: 3.000 m, Współczynniki odbicia: Sufit 30.0%, Ściany 50.0%, Podłoga 20.0%, Współczynnik konserwacji: 0.80

## Płaszczyzna pracy

Powierzchnia	Wynik	Średnia (Zad.)	Min.	Maks.	Min/środek	Min/maks
1 Płaszczyzna pracy (Pomieszczenie 105)	Pionowe natężenie oświetlenia (adaptacyjne) [lx] Wysokość: 0.800 m, Margines: 0.000 m	182 (≥ 500)	82.6	298	0.45	0.28

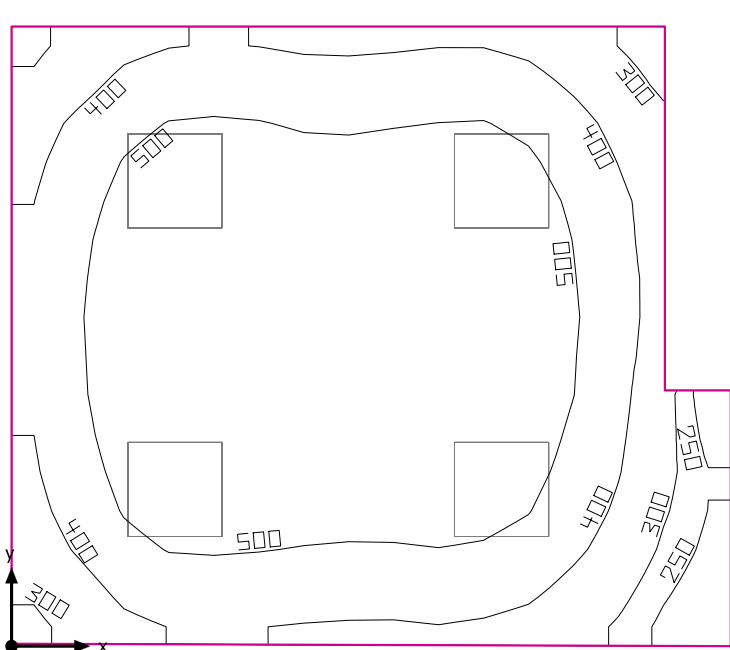
#	Oprawa	Φ(Oprawa) [lm]	Moc [W]	Skuteczność świetlna [lm/W]
1	Venture Lighting Europe Ltd. - NCR045+CD 34W Stroma DALI Dimmable Non-Corrosive, 1200mm, Twin, 840	4370	38.0	115.0
Suma wszystkich świateł		4370	38.0	115.0

Charakterystyczna wartość połączenia:  $4.63 \text{ W/m}^2 = 2.55 \text{ W/m}^2/100 \text{ lx}$  (Podstawowa powierzchnia pomieszczenia  $8.21 \text{ m}^2$ )

Zużycie: 100 kWh/a od maksymalnego 300 kWh/a

Zmienne zużycia energii nie uwzględniają scen świetlnych i warunków ich ściemniania.

## Pomieszczenie 106



Wysokość od podłogi do sufitu: 3.000 m, Współczynniki odbicia: Sufit 30.0%, Ściany 50.0%, Podłoga 20.0%, Współczynnik konserwacji: 0.80

## Płaszczyzna pracy

Powierzchnia	Wynik	Średnia (Zad.)	Min.	Maks.	Min/środek	Min/maks
1 Płaszczyzna pracy (Pomieszczenie 106)	Pionowe natężenie oświetlenia (adaptacyjne) [lx] Wysokość: 0.800 m, Margines: 0.000 m	473 (≥ 500)	199	608	0.42	0.33

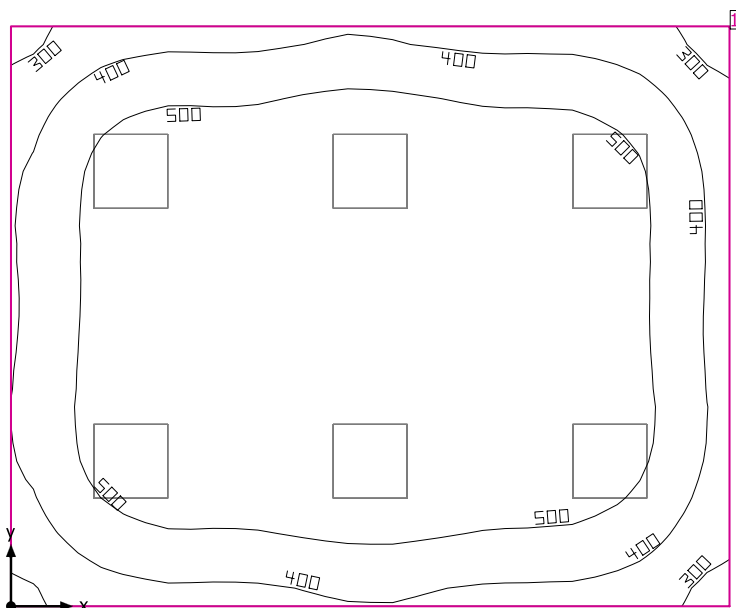
#	Oprawa	Φ(Oprawa) [lm]	Moc [W]	Skuteczność świetlna [lm/W]
4	Venture Lighting Europe Ltd - PNL039 + KIT11 27W LED Panel - Elite 600 x 600mm 840 with Driver	3600	29.4	122.4
Suma wszystkich świateł		14400	117.6	122.4

Charakterystyczna wartość połączenia:  $6.88 \text{ W/m}^2 = 1.45 \text{ W/m}^2 / 100 \text{ lx}$  (Podstawowa powierzchnia pomieszczenia  $17.10 \text{ m}^2$ )

Zużycie: 320 kWh/a od maksymalnego 600 kWh/a

Zmienne zużycia energii nie uwzględniają scen świetlnych i warunków ich ściemniania.

## Pomieszczenie 107



Wysokość od podłogi do sufitu: 3.000 m, Współczynniki odbicia: Sufit 70.0%, Ściany 50.0%, Podłoga 20.0%, Współczynnik konserwacji: 0.80

## Płaszczyzna pracy

Powierzchnia	Wynik	Średnia (Zad.)	Min.	Maks.	Min/środek	Min/maks
1 Płaszczyzna pracy (Pomieszczenie 107)	Pionowe natężenie oświetlenia (adaptacyjne) [lx] Wysokość: 0.800 m, Margines: 0.000 m	503 (≥ 500)	262	621	0.52	0.42

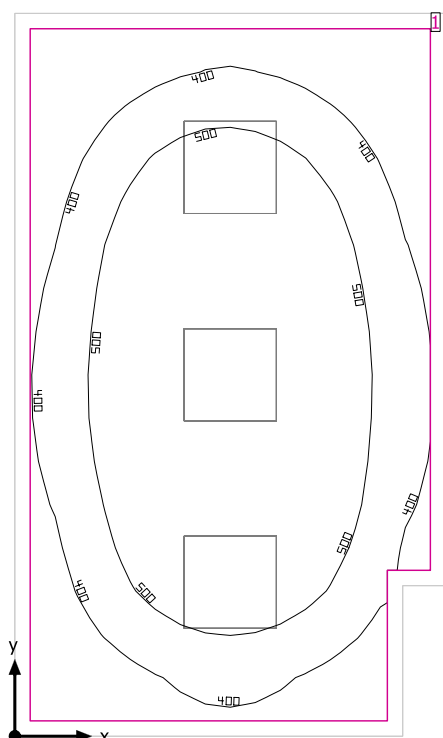
# Oprawa	Φ(Oprawa) [lm]	Moc [W]	Skuteczność świetlna [lm/W]
6 Venture Lighting Europe Ltd - PNL039 + KIT11 27W LED Panel - Elite 600 x 600mm 840 with Driver	3600	29.4	122.4
Suma wszystkich świateł	21600	176.4	122.4

Charakterystyczna wartość połączenia:  $6.43 \text{ W/m}^2 = 1.28 \text{ W/m}^2/100 \text{ lx}$  (Podstawowa powierzchnia pomieszczenia  $27.43 \text{ m}^2$ )

Zużycie: 490 kWh/a od maksymalnego 1000 kWh/a

Zmienne zużycia energii nie uwzględniają scen świetlnych i warunków ich ściemniania.

## Pomieszczenie 108



Wysokość od podłogi do sufitu: 3.000 m, Współczynniki odbicia: Sufit 30.0%, Ściany 50.0%, Podłoga 20.0%, Współczynnik konserwacji: 0.80

## Płaszczyzna pracy

Powierzchnia	Wynik	Średnia (Zad.)	Min.	Maks.	Min/środek	Min/maks
1 Płaszczyzna pracy (Pomieszczenie 108)	Pionowe natężenie oświetlenia (adaptacyjne) [lx] Wysokość: 0.800 m, Margines: 0.100 m	481 (≥ 500)	250	670	0.52	0.37

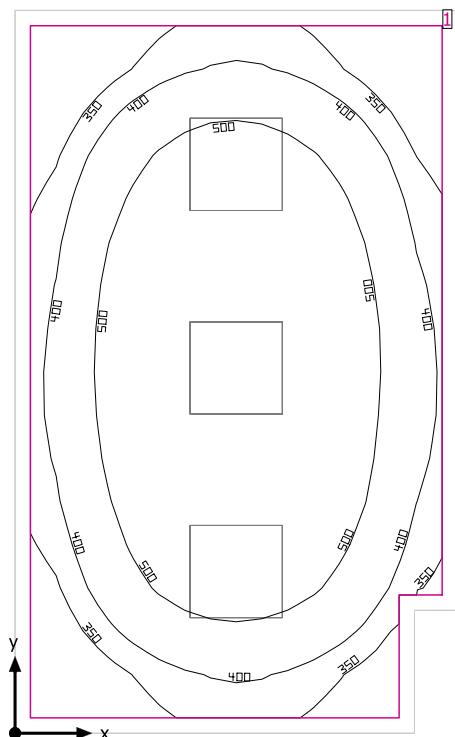
#	Oprawa	Φ(Oprawa) [lm]	Moc [W]	Skuteczność świetlna [lm/W]
3	Venture Lighting Europe Ltd - PNL039 + KIT11 27W LED Panel - Elite 600 x 600mm 840 with Driver	3600	29.4	122.4
Suma wszystkich świateł		10800	88.2	122.4

Charakterystyczna wartość połączenia: 6.83 W/m<sup>2</sup> (Podstawowa powierzchnia pomieszczenia 12.92 m<sup>2</sup>),  
Charakterystyczna wartość połączenia: 7.70 W/m<sup>2</sup> = 1.60 W/m<sup>2</sup>/100 lx (Powierzchnia użytkowego poziomu 11.46 m<sup>2</sup>)

Zużycie: 240 kWh/a od maksymalnego 500 kWh/a

Zmienne zużycia energii nie uwzględniają scen świetlnych i warunków ich ściemniania.

## Pomieszczenie 109



Wysokość od podłogi do sufitu: 3.000 m, Współczynniki odbicia: Sufit 30.0%, Ściany 50.0%, Podłoga 20.0%, Współczynnik konserwacji: 0.80

## Płaszczyzna pracy

Powierzchnia	Wynik	Średnia (Zad.)	Min.	Maks.	Min/środek	Min/maks
1 Płaszczyzna pracy (Pomieszczenie 109)	Pionowe natężenie oświetlenia (adaptacyjne) [lx] Wysokość: 0.800 m, Margines: 0.100 m	476 (≥ 500)	244	676	0.51	0.36

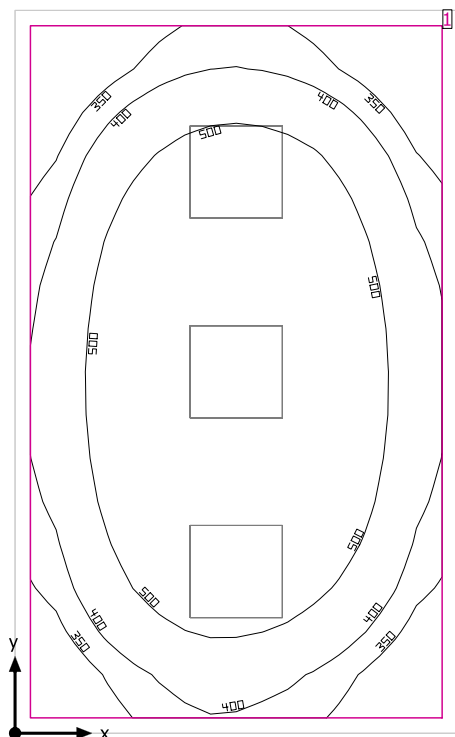
#	Oprawa	Φ(Oprawa) [lm]	Moc [W]	Skuteczność świetlna [lm/W]
3	Venture Lighting Europe Ltd - PNL039 + KIT11 27W LED Panel - Elite 600 x 600mm 840 with Driver	3600	29.4	122.4
Suma wszystkich świateł		10800	88.2	122.4

Charakterystyczna wartość połączenia: 6.62 W/m<sup>2</sup> (Podstawowa powierzchnia pomieszczenia 13.33 m<sup>2</sup>),  
Charakterystyczna wartość połączenia: 7.44 W/m<sup>2</sup> = 1.56 W/m<sup>2</sup>/100 lx (Powierzchnia użytkowego poziomu 11.85 m<sup>2</sup>)

Zużycie: 240 kWh/a od maksymalnego 500 kWh/a

Zmienne zużycia energii nie uwzględniają scen świetlnych i warunków ich ściemniania.

## Pomieszczenie 110



Wysokość od podłogi do sufitu: 3.000 m, Współczynniki odbicia: Sufit 70.0%, Ściany 50.0%, Podłoga 20.0%, Współczynnik konserwacji: 0.80

## Płaszczyzna pracy

Powierzchnia	Wynik	Średnia (Zad.)	Min.	Maks.	Min/środek	Min/maks
1 Płaszczyzna pracy (Pomieszczenie 110)	Pionowe natężenie oświetlenia (adaptacyjne) [lx] Wysokość: 0.800 m, Margines: 0.100 m	485 ( $\geq 500$ )	245	695	0.51	0.35

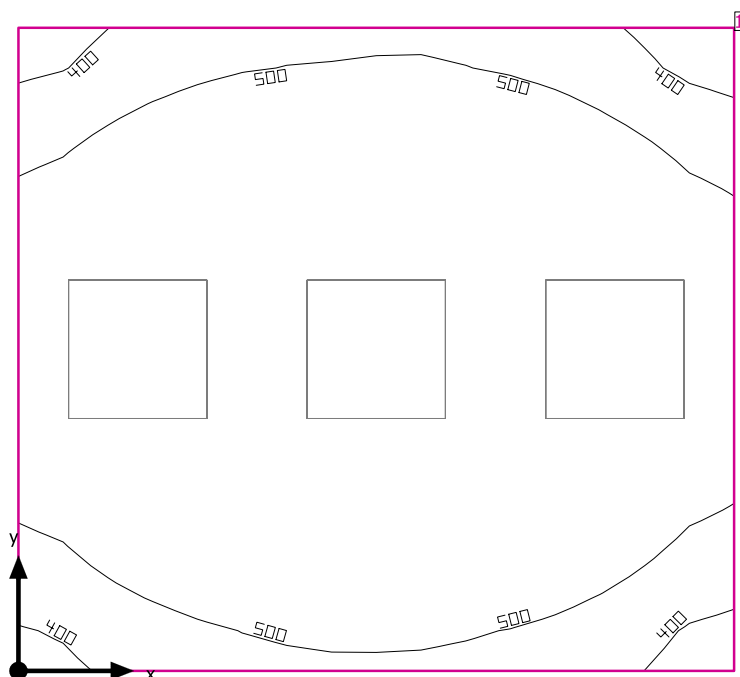
#	Oprawa	$\Phi$ (Oprawa) [lm]	Moc [W]	Skuteczność świetlna [lm/W]
3	Venture Lighting Europe Ltd - PNL039 + KIT11 27W LED Panel - Elite 600 x 600mm 840 with Driver	3600	29.4	122.4
Suma wszystkich świateł		10800	88.2	122.4

Charakterystyczna wartość połączenia: 6.51 W/m<sup>2</sup> (Podstawowa powierzchnia pomieszczenia 13.55 m<sup>2</sup>),  
Charakterystyczna wartość połączenia: 7.31 W/m<sup>2</sup> = 1.51 W/m<sup>2</sup>/100 lx (Powierzchnia użytkowego poziomu 12.07 m<sup>2</sup>)

Zużycie: 240 kWh/a od maksymalnego 500 kWh/a

Zmienne zużycia energii nie uwzględniają scen świetlnych i warunków ich ściemniania.

## Pomieszczenie 111



Wysokość od podłogi do sufitu: 3.000 m, Współczynniki odbicia: Sufit 70.0%, Ściany 50.0%, Podłoga 20.0%, Współczynnik konserwacji: 0.80

## Płaszczyzna pracy

Powierzchnia	Wynik	Średnia (Zad.)	Min.	Maks.	Min/środek	Min/maks
1 Płaszczyzna pracy (Pomieszczenie 111)	Pionowe natężenie oświetlenia (adaptacyjne) [lx] Wysokość: 0.800 m, Margines: 0.000 m	618 (≥ 500)	361	852	0.58	0.42

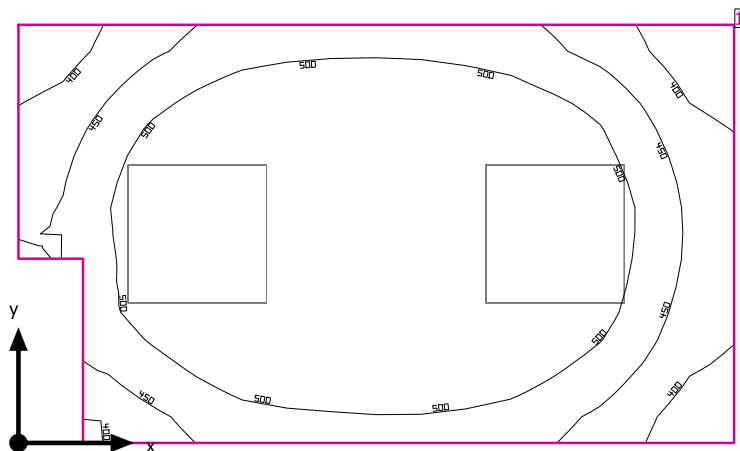
#	Oprawa	Φ(Oprawa) [lm]	Moc [W]	Skuteczność świetlna [lm/W]
3	Venture Lighting Europe Ltd - PNL039 + KIT11 27W LED Panel - Elite 600 x 600mm 840 with Driver	3600	29.4	122.4
Suma wszystkich świateł		10800	88.2	122.4

Charakterystyczna wartość połączenia:  $10.18 \text{ W/m}^2 = 1.65 \text{ W/m}^2/100 \text{ lx}$  (Podstawowa powierzchnia pomieszczenia  $8.66 \text{ m}^2$ )

Zużycie: 240 kWh/a od maksymalnego 350 kWh/a

Zmienne zużycia energii nie uwzględniają scen świetlnych i warunków ich ściemniania.

## Pomieszczenie 112



Wysokość od podłogi do sufitu: 3.000 m, Współczynniki odbicia: Sufit 30.0%, Ściany 50.0%, Podłoga 20.0%, Współczynnik konserwacji: 0.80

## Płaszczyzna pracy

Powierzchnia	Wynik	Średnia (Zad.)	Min.	Maks.	Min/środek	Min/maks
1 Płaszczyzna pracy (Pomieszczenie 112)	Pionowe natężenie oświetlenia (adaptacyjne) [lx] Wysokość: 0.800 m, Margines: 0.000 m	506 (≥ 500)	353	608	0.70	0.58

#	Oprawa	Φ(Oprawa) [lm]	Moc [W]	Skuteczność świetlna [lm/W]
2	Venture Lighting Europe Ltd - PNL039 + KIT11 27W LED Panel - Elite 600 x 600mm 840 with Driver	3600	29.4	122.4
Suma wszystkich świateł		7200	58.8	122.4

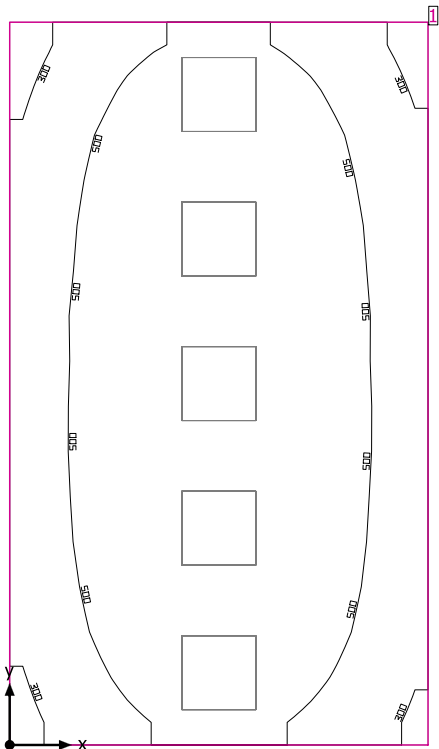
Charakterystyczna wartość połączenia:  $10.87 \text{ W/m}^2 = 2.15 \text{ W/m}^2/100 \text{ lx}$  (Podstawowa powierzchnia pomieszczenia  $5.41 \text{ m}^2$ )

Zużycie: 160 kWh/a od maksymalnego 200 kWh/a

Zmienne zużycia energii nie uwzględniają scen świetlnych i warunków ich ściemniania.



Pomieszczenie 113



Wysokość od podłogi do sufitu: 3.000 m, Współczynniki odbicia: Sufit 70.0%, Ściany 50.0%, Podłoga 20.0%, Współczynnik konserwacji: 0.80

Płaszczyzna pracy

Powierzchnia	Wynik	Średnia (Zad.)	Min.	Maks.	Min/środek	Min/maks
1 Płaszczyzna pracy (Pomieszczenie 113)	Pionowe natężenie oświetlenia (adaptacyjne) [lx] Wysokość: 0.800 m, Margines: 0.000 m	561 (≥ 500)	250	827	0.45	0.30

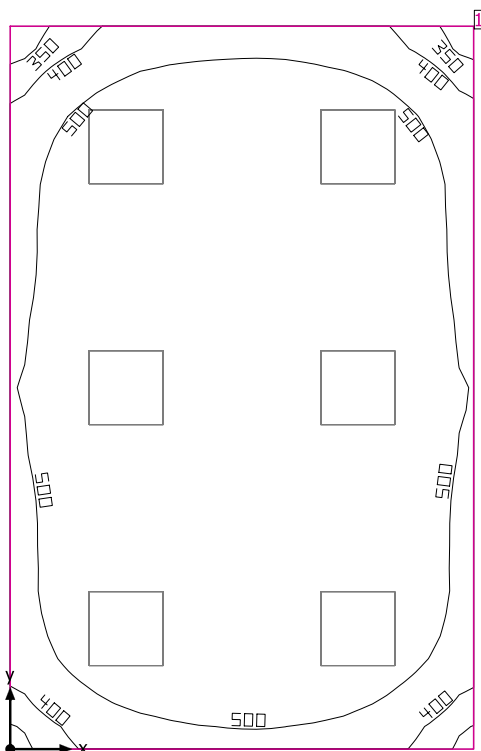
#	Oprawa	Φ(Oprawa) [lm]	Moc [W]	Skuteczność świetlna [lm/W]
5	Venture Lighting Europe Ltd - PNL039 + KIT11 27W LED Panel - Elite 600 x 600mm 840 with Driver	3600	29.4	122.4
Suma wszystkich świateł		18000	147.0	122.4

Charakterystyczna wartość połączenia: 7.38 W/m² = 1.32 W/m²/100 lx (Podstawowa powierzchnia pomieszczenia 19.91 m²)

Zużycie: 400 kWh/a od maksymalnego 700 kWh/a

Zmienne zużycia energii nie uwzględniają scen świetlnych i warunków ich ściemniania.

## Pomieszczenie 114



Wysokość od podłogi do sufitu: 3.000 m, Współczynniki odbicia: Sufit 70.0%, Ściany 50.0%, Podłoga 20.0%, Współczynnik konserwacji: 0.80

## Płaszczyzna pracy

Powierzchnia	Wynik	Średnia (Zad.)	Min.	Maks.	Min/środek	Min/maks
1 Płaszczyzna pracy (Pomieszczenie 114)	Pionowe natężenie oświetlenia (adaptacyjne) [lx] Wysokość: 0.800 m, Margines: 0.000 m	586 (≥ 500)	322	745	0.55	0.43

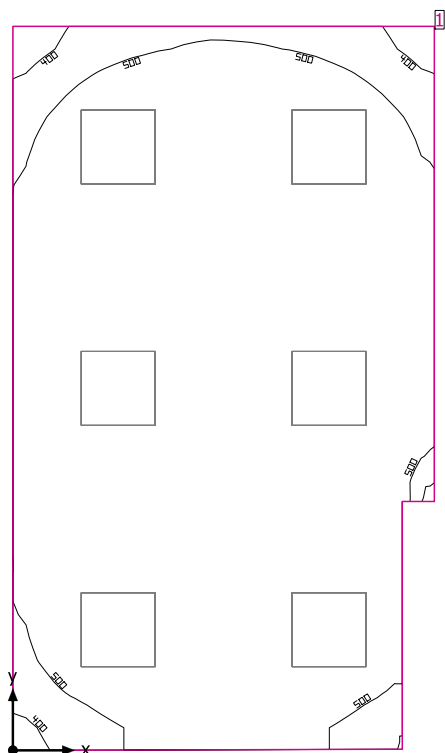
#	Oprawa	Φ(Oprawa) [lm]	Moc [W]	Skuteczność świetlna [lm/W]
6	Venture Lighting Europe Ltd - PNL039 + KIT11 27W LED Panel - Elite 600 x 600mm 840 with Driver	3600	29.4	122.4
Suma wszystkich świateł		21600	176.4	122.4

Charakterystyczna wartość połączenia:  $8.00 \text{ W/m}^2 = 1.36 \text{ W/m}^2/100 \text{ lx}$  (Podstawowa powierzchnia pomieszczenia  $22.05 \text{ m}^2$ )

Zużycie: 490 kWh/a od maksymalnego 800 kWh/a

Zmienne zużycia energii nie uwzględniają scen świetlnych i warunków ich ściemniania.

## Pomieszczenie 115



Wysokość od podłogi do sufitu: 3.000 m, Współczynniki odbicia: Sufit 70.0%, Ściany 50.0%, Podłoga 20.0%, Współczynnik konserwacji: 0.80

## Płaszczyzna pracy

Powierzchnia	Wynik	Średnia (Zad.)	Min.	Maks.	Min/środek	Min/maks
1 Płaszczyzna pracy (Pomieszczenie 115)	Pionowe natężenie oświetlenia (adaptacyjne) [lx] Wysokość: 0.800 m, Margines: 0.000 m	632 (≥ 500)	349	807	0.55	0.43

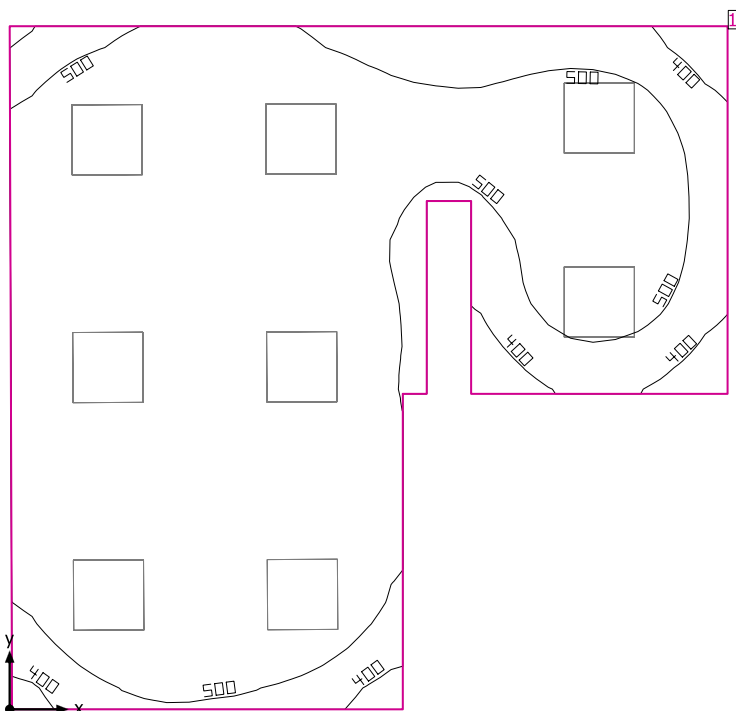
#	Oprawa	Φ(Oprawa) [lm]	Moc [W]	Skuteczność świetlna [lm/W]
6	Venture Lighting Europe Ltd - PNL039 + KIT11 27W LED Panel - Elite 600 x 600mm 840 with Driver	3600	29.4	122.4
Suma wszystkich świateł		21600	176.4	122.4

Charakterystyczna wartość połączenia:  $9.02 \text{ W/m}^2 = 1.43 \text{ W/m}^2/100 \text{ lx}$  (Podstawowa powierzchnia pomieszczenia  $19.55 \text{ m}^2$ )

Zużycie: 490 kWh/a od maksymalnego 700 kWh/a

Zmienne zużycia energii nie uwzględniają scen świetlnych i warunków ich ściemniania.

## Pomieszczenie 116



Wysokość od podłogi do sufitu: 3.000 m, Współczynniki odbicia: Sufit 70.0%, Ściany 50.0%, Podłoga 20.0%, Współczynnik konserwacji: 0.80

## Płaszczyzna pracy

Powierzchnia	Wynik	Średnia (Zad.)	Min.	Maks.	Min/środek	Min/maks
1 Płaszczyzna pracy (Pomieszczenie 116)	Pionowe natężenie oświetlenia (adaptacyjne) [lx] Wysokość: 0.800 m, Margines: 0.000 m	594 ( $\geq 500$ )	333	798	0.56	0.42

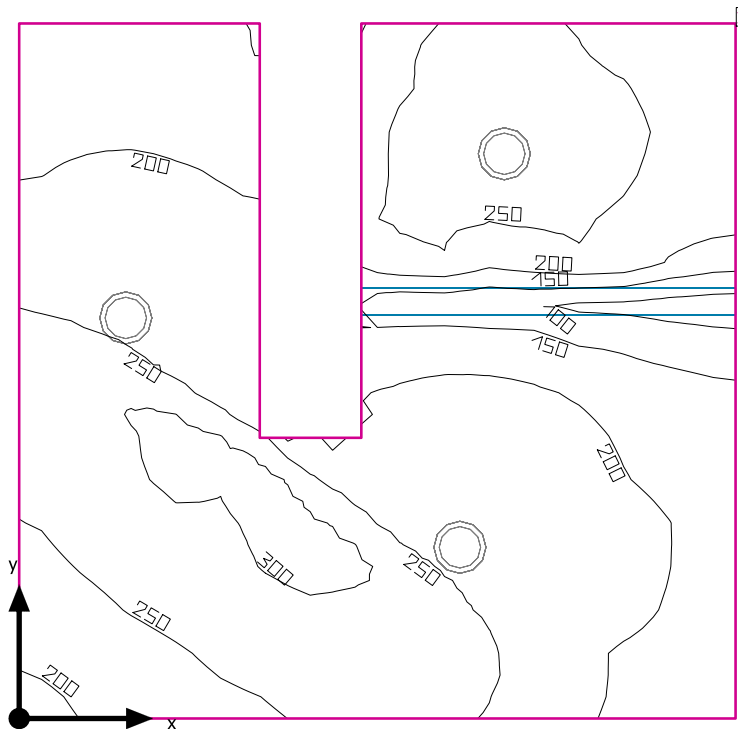
# Oprawa	$\Phi$ (Oprawa) [lm]	Moc [W]	Skuteczność świetlna [lm/W]
8 Venture Lighting Europe Ltd - PNL039 + KIT11 27W LED Panel - Elite 600 x 600mm 840 with Driver	3600	29.4	122.4
Suma wszystkich świateł	28800	235.2	122.4

Charakterystyczna wartość połączenia:  $8.48 \text{ W/m}^2 = 1.43 \text{ W/m}^2/100 \text{ lx}$  (Podstawowa powierzchnia pomieszczenia  $27.73 \text{ m}^2$ )

Zużycie: 650 kWh/a od maksymalnego 1000 kWh/a

Zmienne zużycia energii nie uwzględniają scen świetlnych i warunków ich ściemniania.

Pomieszczenie 117



Wysokość od podłogi do sufitu: 3.000 m, Współczynniki odbicia: Sufit 70.0%, Ściany 50.0%, Podłoga 20.0%, Współczynnik konserwacji: 0.80

Płaszczyzna pracy

Powierzchnia	Wynik	Średnia (Zad.)	Min.	Maks.	Min/środek	Min/maks
1 Płaszczyzna pracy (Pomieszczenie 117)	Pionowe natężenie oświetlenia (adaptacyjne) [lx] Wysokość: 0.800 m, Margines: 0.000 m	228 (≥ 500)	88.0	308	0.39	0.29

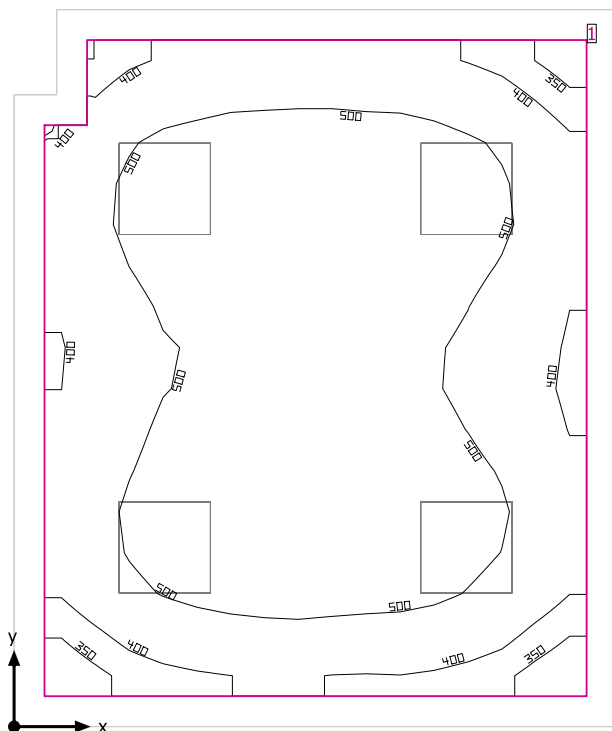
# Oprawa	Φ(Oprawa) [lm]	Moc [W]	Skuteczność świetlna [lm/W]
3 Venture Lighting - 1 DWL010	2058	28.2	73.0
Suma wszystkich świateł	6174	84.6	73.0

Charakterystyczna wartość połączenia: 13.26 W/m² = 5.83 W/m²/100 lx (Podstawowa powierzchnia pomieszczenia 6.38 m²)

Zużycie: 230 kWh/a od maksymalnego 250 kWh/a

Zmienne zużycia energii nie uwzględniają scen świetlnych i warunków ich ściemniania.

## Pomieszczenie 118



Wysokość od podłogi do sufitu: 3.000 m, Współczynniki odbicia: Sufit 70.0%, Ściany 50.0%, Podłoga 20.0%, Współczynnik konserwacji: 0.80

## Płaszczyzna pracy

	Powierzchnia	Wynik	Średnia (Zad.)	Min.	Maks.	Min/środek	Min/maks
1	Płaskzyzna pracy (Pomieszczenie 118)	Pionowe natężenie oświetlenia (adaptacyjne) [lx] Wysokość: 0.800 m, Margines: 0.200 m	485 (≥ 500)	305	585	0.63	0.52

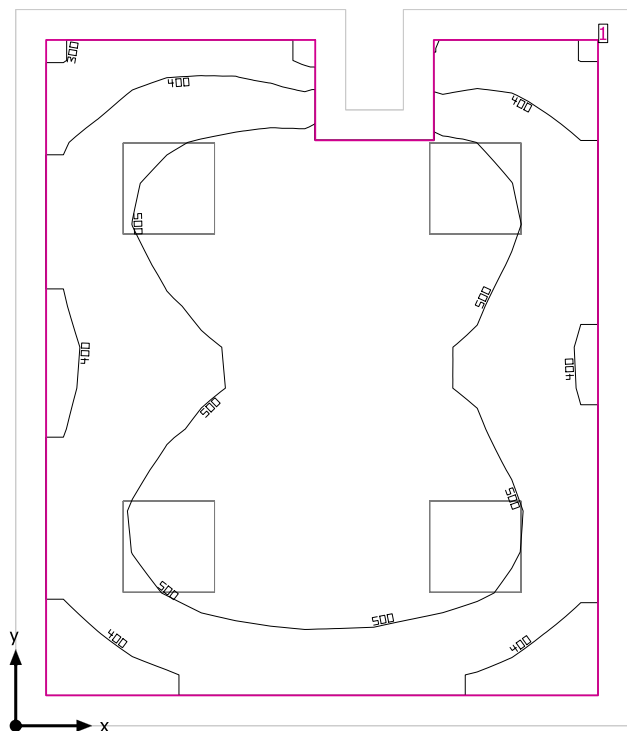
#	Oprawa	Φ(Oprawa) [lm]	Moc [W]	Skuteczność świetlna [lm/W]
4	Venture Lighting Europe Ltd - PNL039 + KIT11 27W LED Panel - Elite 600 x 600mm 840 with Driver	3600	29.4	122.4
	Suma wszystkich świateł	14400	117.6	122.4

Charakterystyczna wartość połączenia: 6.34 W/m<sup>2</sup> (Podstawowa powierzchnia pomieszczenia 18.54 m<sup>2</sup>),  
Charakterystyczna wartość połączenia: 7.72 W/m<sup>2</sup> = 1.59 W/m<sup>2</sup>/100 lx (Powierzchnia użytkowego poziomu 15.23 m<sup>2</sup>)

Zużycie: 320 kWh/a od maksymalnego 650 kWh/a

Zmienne zużycia energii nie uwzględniają scen świetlnych i warunków ich ściemniania.

Pomieszczenie 119



Wysokość od podłogi do sufitu: 3.000 m, Współczynniki odbicia: Sufit 70.0%, Ściany 50.0%, Podłoga 20.0%, Współczynnik konserwacji: 0.80

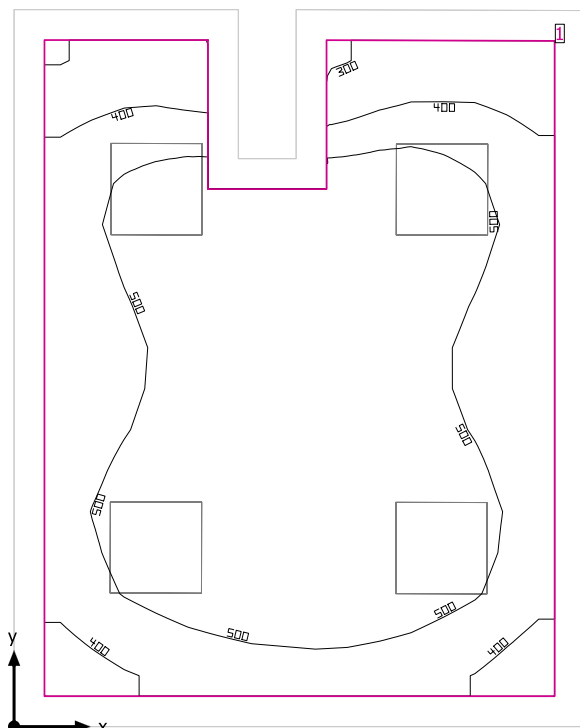
Płaszczyzna pracy

Powierzchnia	Wynik	Średnia (Zad.)	Min.	Maks.	Min/środek	Min/maks
1 Płaszczyzna pracy (Pomieszczenie 119)	Pionowe natężenie oświetlenia (adaptacyjne) [lx] Wysokość: 0.800 m, Margines: 0.200 m	477 (≥ 500)	281	579	0.59	0.49

#	Oprawa	Φ(Oprawa) [lm]	Moc [W]	Skuteczność świetlna [lm/W]
4	Venture Lighting Europe Ltd - PNL039 + KIT11 27W LED Panel - Elite 600 x 600mm 840 with Driver	3600	29.4	122.4
Suma wszystkich świateł		14400	117.6	122.4

Charakterystyczna wartość połączenia: 6.28 W/m² (Podstawowa powierzchnia pomieszczenia 18.73 m²),  
Charakterystyczna wartość połączenia: 7.77 W/m² = 1.63 W/m²/100 lx (Powierzchnia użytkowego poziomu 15.13 m²)  
Zużycie: 320 kWh/a od maksymalnego 700 kWh/a  
Zmienne zużycia energii nie uwzględniają scen świetlnych i warunków ich ściemniania.

## Pomieszczenie 120



Wysokość od podłogi do sufitu: 3.000 m, Współczynniki odbicia: Sufit 70.0%, Ściany 50.0%, Podłoga 20.0%, Współczynnik konserwacji: 0.80

## Płaszczyzna pracy

Powierzchnia	Wynik	Średnia (Zad.)	Min.	Maks.	Min/środek	Min/maks
1 Płaszczyzna pracy (Pomieszczenie 120)	Pionowe natężenie oświetlenia (adaptacyjne) [lx] Wysokość: 0.800 m, Margines: 0.200 m	495 (≥ 500)	295	615	0.60	0.48

#	Oprawa	Φ(Oprawa) [lm]	Moc [W]	Skuteczność świetlna [lm/W]
4	Venture Lighting Europe Ltd - PNL039 + KIT11 27W LED Panel - Elite 600 x 600mm 840 with Driver	3600	29.4	122.4
Suma wszystkich świateł		14400	117.6	122.4

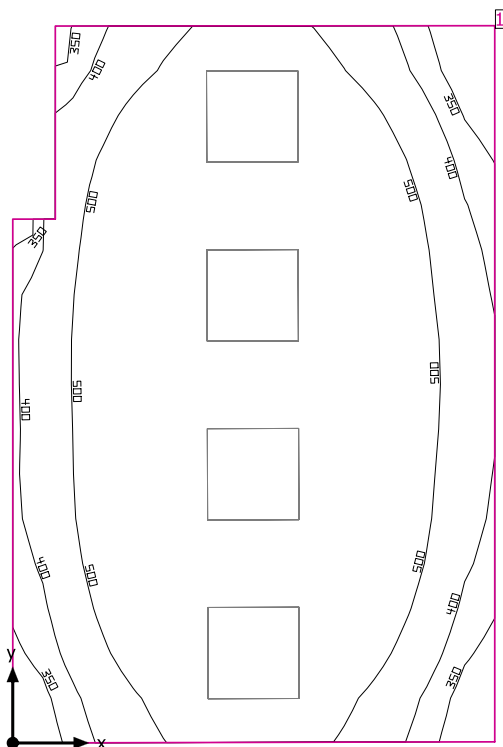
Charakterystyczna wartość połączenia: 6.79 W/m<sup>2</sup> (Podstawowa powierzchnia pomieszczenia 17.33 m<sup>2</sup>),  
Charakterystyczna wartość połączenia: 8.58 W/m<sup>2</sup> = 1.73 W/m<sup>2</sup>/100 lx (Powierzchnia użytkowego poziomu 13.71 m<sup>2</sup>)

Zużycie: 320 kWh/a od maksymalnego 650 kWh/a

Zmienne zużycia energii nie uwzględniają scen świetlnych i warunków ich ściemniania.



## Pomieszczenie 121



Wysokość od podłogi do sufitu: 3.000 m, Współczynniki odbicia: Sufit 70.0%, Ściany 50.0%, Podłoga 20.0%, Współczynnik konserwacji: 0.80

## Płaszczyzna pracy

Powierzchnia	Wynik	Średnia (Zad.)	Min.	Maks.	Min/środek	Min/maks
1 Płaszczyzna pracy (Pomieszczenie 121)	Pionowe natężenie oświetlenia (adaptacyjne) [lx] Wysokość: 0.800 m, Margines: 0.000 m	568 (≥ 500)	292	800	0.51	0.37

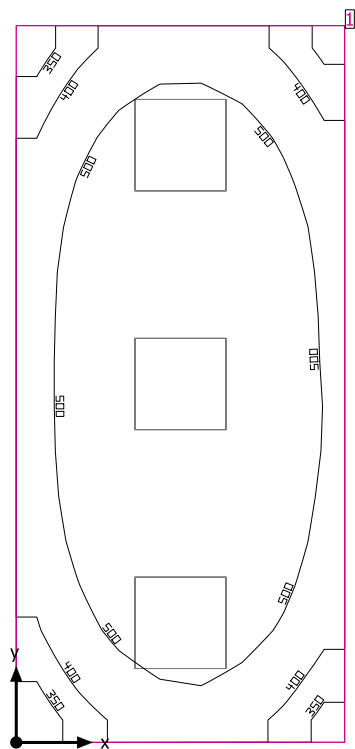
#	Oprawa	Φ(Oprawa) [lm]	Moc [W]	Skuteczność świetlna [lm/W]
4	Venture Lighting Europe Ltd - PNL039 + KIT11 27W LED Panel - Elite 600 x 600mm 840 with Driver	3600	29.4	122.4
Suma wszystkich świateł		14400	117.6	122.4

Charakterystyczna wartość połączenia:  $8.06 \text{ W/m}^2 = 1.42 \text{ W/m}^2/100 \text{ lx}$  (Podstawowa powierzchnia pomieszczenia  $14.58 \text{ m}^2$ )

Zużycie: 320 kWh/a od maksymalnego 550 kWh/a

Zmienne zużycia energii nie uwzględniają scen świetlnych i warunków ich ściemniania.

Pomieszczenie 122



Wysokość od podłogi do sufitu: 3.000 m, Współczynniki odbicia: Sufit 70.0%, Ściany 50.0%, Podłoga 20.0%, Współczynnik konserwacji: 0.80

Płaszczyzna pracy

Powierzchnia	Wynik	Średnia (Zad.)	Min.	Maks.	Min/środek	Min/maks
1 Płaszczyzna pracy (Pomieszczenie 122)	Pionowe natężenie oświetlenia (adaptacyjne) [lx] Wysokość: 0.800 m, Margines: 0.000 m	525 (≥ 500)	318	684	0.61	0.46

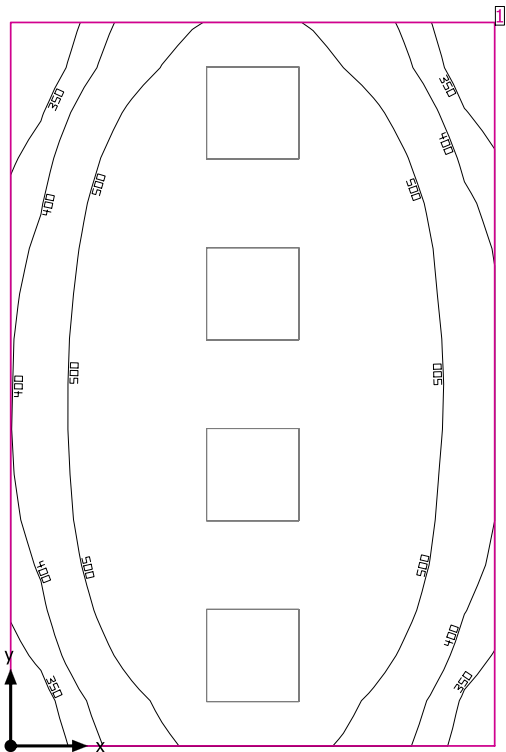
#	Oprawa	Φ(Oprawa) [lm]	Moc [W]	Skuteczność świetlna [lm/W]
3	Venture Lighting Europe Ltd - PNL039 + KIT11 27W LED Panel - Elite 600 x 600mm 840 with Driver	3600	29.4	122.4
Suma wszystkich świateł		10800	88.2	122.4

Charakterystyczna wartość połączenia: 8.66 W/m² = 1.65 W/m²/100 lx (Podstawowa powierzchnia pomieszczenia 10.18 m²)

Zużycie: 240 kWh/a od maksymalnego 400 kWh/a

Zmienne zużycia energii nie uwzględniają scen świetlnych i warunków ich ściemniania.

Pomieszczenie 123



Wysokość od podłogi do sufitu: 3.000 m, Współczynniki odbicia: Sufit 70.0%, Ściany 50.0%, Podłoga 20.0%, Współczynnik konserwacji: 0.80

Płaszczyzna pracy

Powierzchnia	Wynik	Średnia (Zad.)	Min.	Maks.	Min/środek	Min/maks
1 Płaszczyzna pracy (Pomieszczenie 123)	Pionowe natężenie oświetlenia (adaptacyjne) [lx] Wysokość: 0.800 m, Margines: 0.000 m	565 (≥ 500)	287	805	0.51	0.36

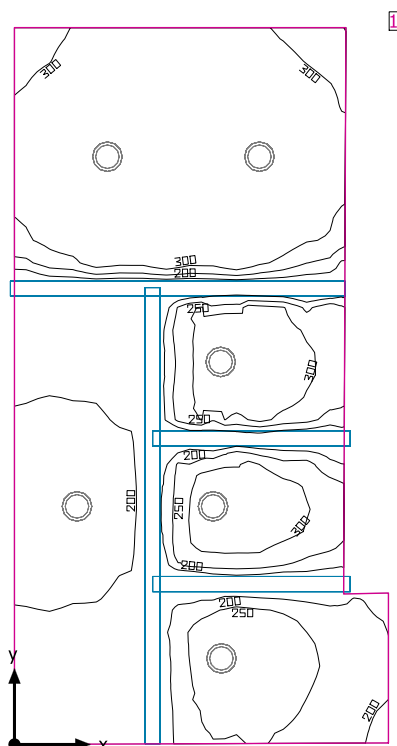
#	Oprawa	Φ(Oprawa) [lm]	Moc [W]	Skuteczność świetlna [lm/W]
4	Venture Lighting Europe Ltd - PNL039 + KIT11 27W LED Panel - Elite 600 x 600mm 840 with Driver	3600	29.4	122.4
Suma wszystkich świateł		14400	117.6	122.4

Charakterystyczna wartość połączenia: 7.93 W/m² = 1.40 W/m²/100 lx (Podstawowa powierzchnia pomieszczenia 14.83 m²)

Zużycie: 320 kWh/a od maksymalnego 550 kWh/a

Zmienne zużycia energii nie uwzględniają scen świetlnych i warunków ich ściemniania.

## Pomieszczenie 124



Wysokość od podłogi do sufitu: 3.000 m, Współczynniki odbicia: Sufit 70.0%, Ściany 50.0%, Podłoga 20.0%, Współczynnik konserwacji: 0.80

## Płaszczyzna pracy

Powierzchnia	Wynik	Średnia (Zad.)	Min.	Maks.	Min/środek	Min/maks
1 Płaszczyzna pracy (Pomieszczenie 124)	Pionowe natężenie oświetlenia (adaptacyjne) [lx] Wysokość: 0.800 m, Margines: 0.000 m	264 (≥ 500)	90.9	417	0.34	0.22

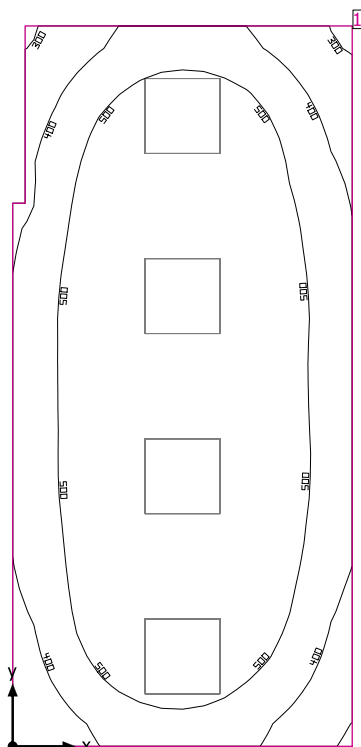
#	Oprawa	Φ(Oprawa) [lm]	Moc [W]	Skuteczność świetlna [lm/W]
6	Venture Lighting - 1 DWL010	2058	28.2	73.0
	Suma wszystkich świateł	12348	169.2	73.0

Charakterystyczna wartość połączenia:  $16.09 \text{ W/m}^2 = 6.09 \text{ W/m}^2/100 \text{ lx}$  (Podstawowa powierzchnia pomieszczenia  $10.52 \text{ m}^2$ )

Zużycie: 470 kWh/a od maksymalnego 400 kWh/a

Zmienne zużycia energii nie uwzględniają scen świetlnych i warunków ich ściemniania.

## Pomieszczenie 125



Wysokość od podłogi do sufitu: 3.000 m, Współczynniki odbicia: Sufit 70.0%, Ściany 50.0%, Podłoga 20.0%, Współczynnik konserwacji: 0.80

## Płaszczyzna pracy

Powierzchnia	Wynik	Średnia (Zad.)	Min.	Maks.	Min/środek	Min/maks
1 Płaszczyzna pracy (Pomieszczenie 125)	Pionowe natężenie oświetlenia (adaptacyjne) [lx] Wysokość: 0.800 m, Margines: 0.000 m	528 (≥ 500)	293	693	0.55	0.42

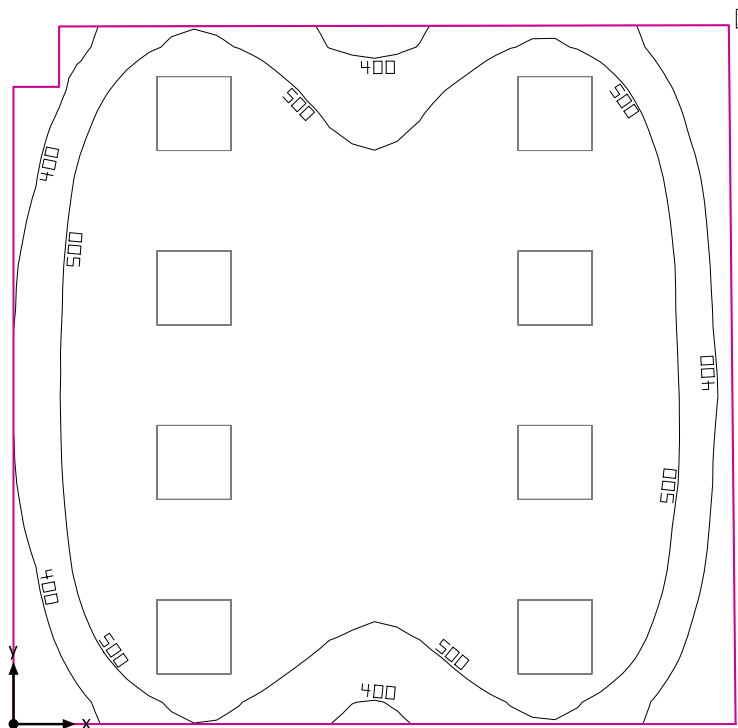
#	Oprawa	Φ(Oprawa) [lm]	Moc [W]	Skuteczność świetlna [lm/W]
4	Venture Lighting Europe Ltd - PNL039 + KIT11 27W LED Panel - Elite 600 x 600mm 840 with Driver	3600	29.4	122.4
Suma wszystkich świateł		14400	117.6	122.4

Charakterystyczna wartość połączenia:  $7.56 \text{ W/m}^2 = 1.43 \text{ W/m}^2/100 \text{ lx}$  (Podstawowa powierzchnia pomieszczenia  $15.55 \text{ m}^2$ )

Zużycie: 320 kWh/a od maksymalnego 550 kWh/a

Zmienne zużycia energii nie uwzględniają scen świetlnych i warunków ich ściemniania.

Pomieszczenie 126



Wysokość od podłogi do sufitu: 3.000 m, Współczynniki odbicia: Sufit 70.0%, Ściany 50.0%, Podłoga 20.0%, Współczynnik konserwacji: 0.80

Płaszczyzna pracy

Powierzchnia	Wynik	Średnia (Zad.)	Min.	Maks.	Min/środek	Min/maks
1 Płaszczyzna pracy (Pomieszczenie 126)	Pionowe natężenie oświetlenia (adaptacyjne) [lx] Wysokość: 0.800 m, Margines: 0.000 m	577 (≥ 500)	274	790	0.47	0.35

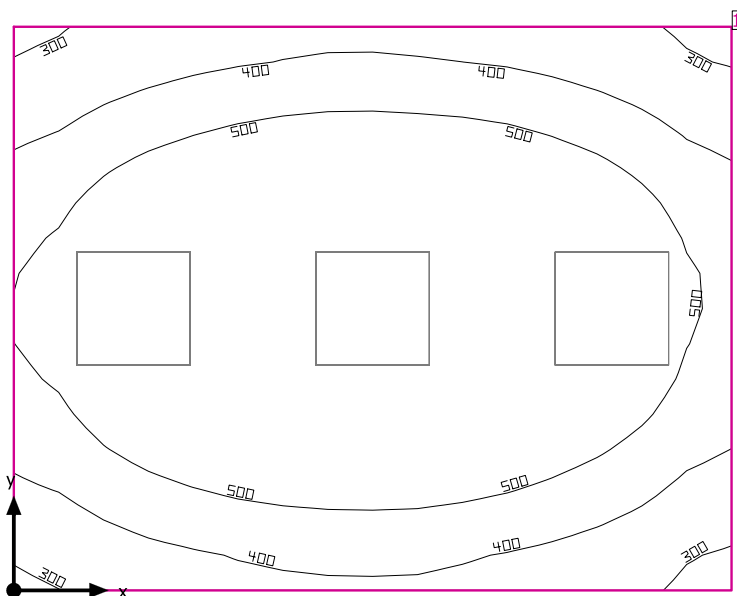
#	Oprawa	Φ(Oprawa) [lm]	Moc [W]	Skuteczność świetlna [lm/W]
8	Venture Lighting Europe Ltd - PNL039 + KIT11 27W LED Panel - Elite 600 x 600mm 840 with Driver	3600	29.4	122.4
Suma wszystkich świateł		28800	235.2	122.4

Charakterystyczna wartość połączenia: 7.16 W/m² = 1.24 W/m²/100 lx (Podstawowa powierzchnia pomieszczenia 32.86 m²)

Zużycie: 650 kWh/a od maksymalnego 1200 kWh/a

Zmienne zużycia energii nie uwzględniają scen świetlnych i warunków ich ściemniania.

## Pomieszczenie 127



Wysokość od podłogi do sufitu: 3.000 m, Współczynniki odbicia: Sufit 70.0%, Ściany 50.0%, Podłoga 20.0%, Współczynnik konserwacji: 0.80

## Płaszczyzna pracy

Powierzchnia	Wynik	Średnia (Zad.)	Min.	Maks.	Min/środek	Min/maks
1 Płaszczyzna pracy (Pomieszczenie 127)	Pionowe natężenie oświetlenia (adaptacyjne) [lx] Wysokość: 0.800 m, Margines: 0.000 m	518 (≥ 500)	284	732	0.55	0.39

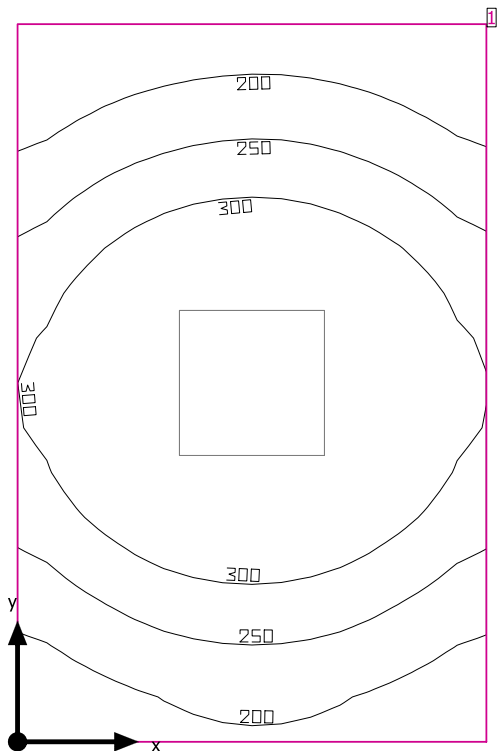
#	Oprawa	Φ(Oprawa) [lm]	Moc [W]	Skuteczność świetlna [lm/W]
3	Venture Lighting Europe Ltd - PNL039 + KIT11 27W LED Panel - Elite 600 x 600mm 840 with Driver	3600	29.4	122.4
Suma wszystkich świateł		10800	88.2	122.4

Charakterystyczna wartość połączenia:  $7.78 \text{ W/m}^2 = 1.50 \text{ W/m}^2/100 \text{ lx}$  (Podstawowa powierzchnia pomieszczenia  $11.34 \text{ m}^2$ )

Zużycie: 240 kWh/a od maksymalnego 400 kWh/a

Zmienne zużycia energii nie uwzględniają scen świetlnych i warunków ich ściemniania.

Pomieszczenie 128



Wysokość od podłogi do sufitu: 3.000 m, Współczynniki odbicia: Sufit 70.0%, Ściany 50.0%, Podłoga 20.0%, Współczynnik konserwacji: 0.80

Płaszczyzna pracy

Powierzchnia	Wynik	Średnia (Zad.)	Min.	Maks.	Min/środek	Min/maks
1 Płaszczyzna pracy (Pomieszczenie 128)	Pionowe natężenie oświetlenia (adaptacyjne) [lx] Wysokość: 0.800 m, Margines: 0.000 m	277 (≥ 500)	152	401	0.55	0.38

#	Oprawa	Φ(Oprawa) [lm]	Moc [W]	Skuteczność świetlna [lm/W]
1	Venture Lighting Europe Ltd - PNL039 + KIT11 27W LED Panel - Elite 600 x 600mm 840 with Driver	3600	29.4	122.4
Suma wszystkich świateł		3600	29.4	122.4

Charakterystyczna wartość połączenia: 5.10 W/m² = 1.84 W/m²/100 lx (Podstawowa powierzchnia pomieszczenia 5.76 m²)

Zużycie: 81 kWh/a od maksymalnego 250 kWh/a

Zmienne zużycia energii nie uwzględniają scen świetlnych i warunków ich ściemniania.